

Experimental area of SPD

N.D.Topilin on behalf of VBLHEP designer team
JINR Dubna

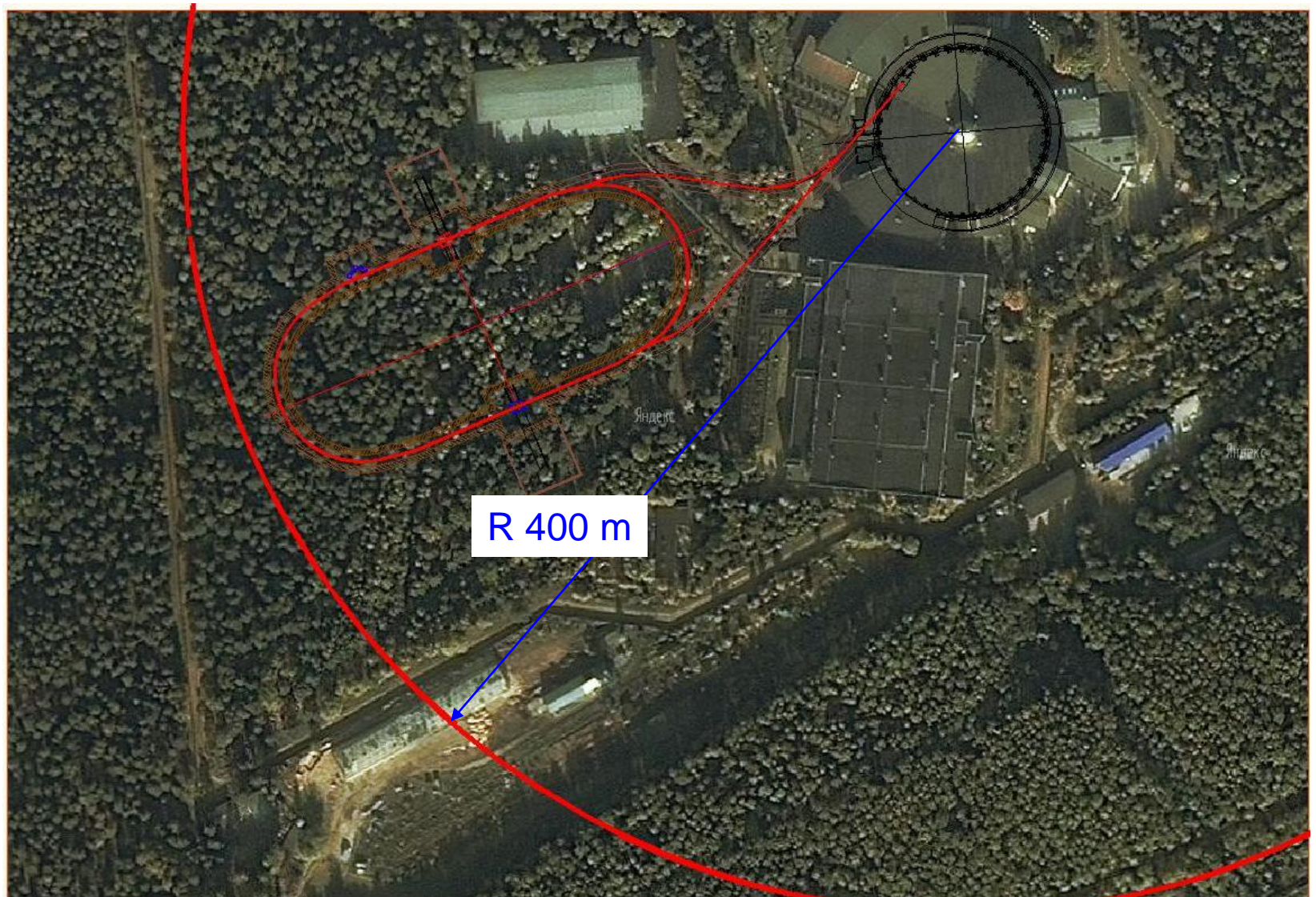
JINR VBLHEP area



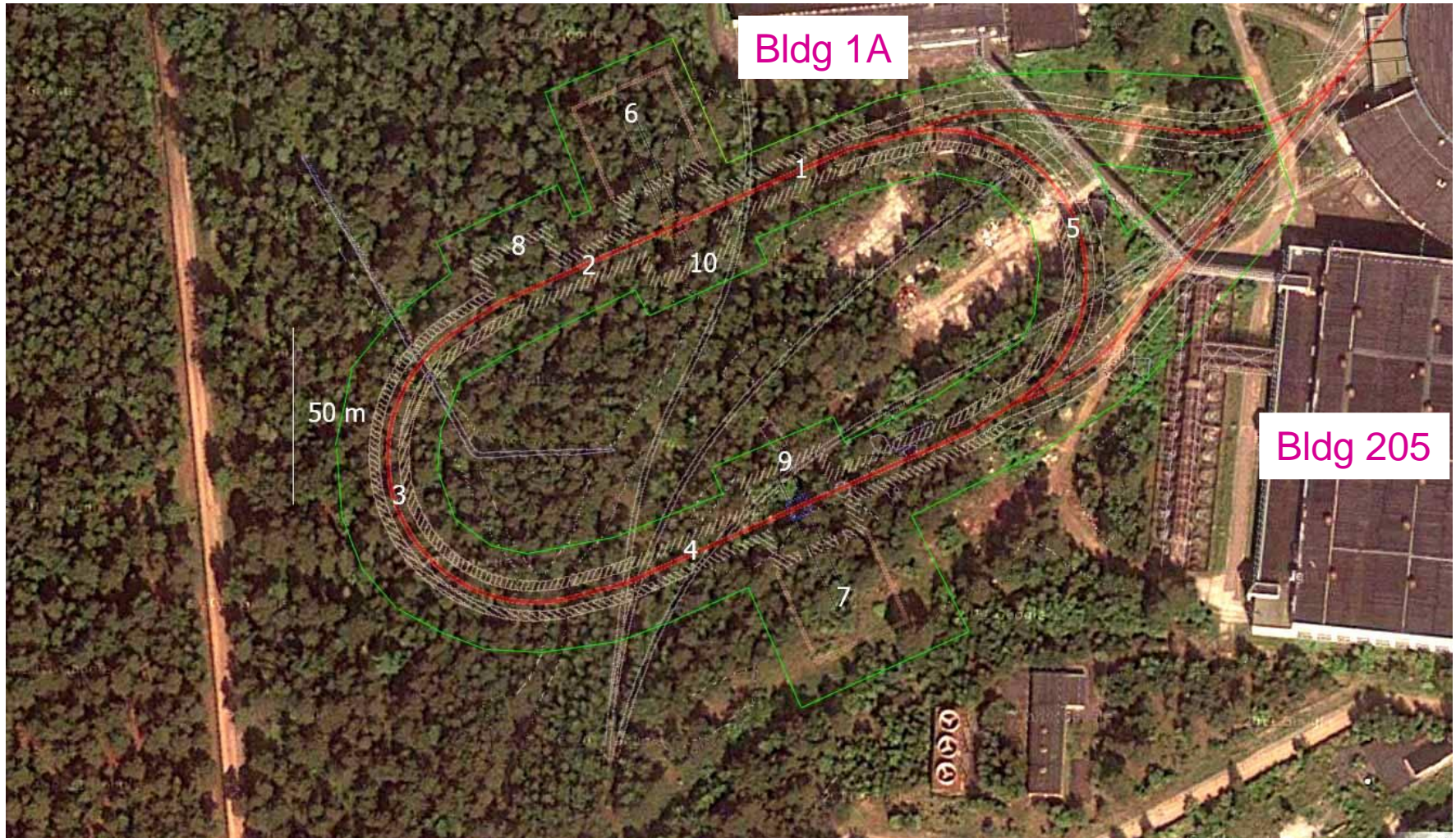
NICA – complex territory from bird height fly



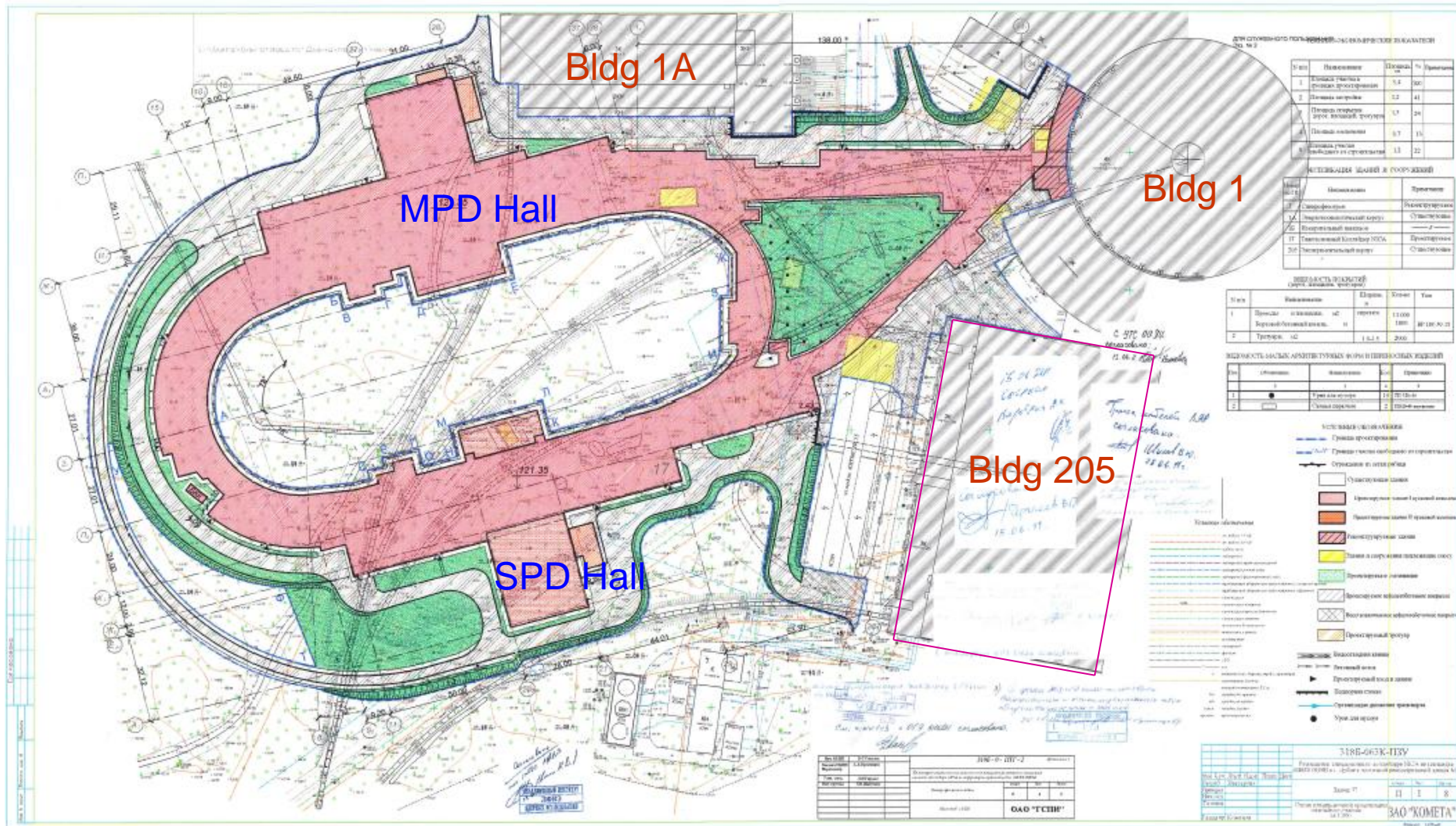
Controlled Area radioactivity



NICA – complex territory from small bird height fly

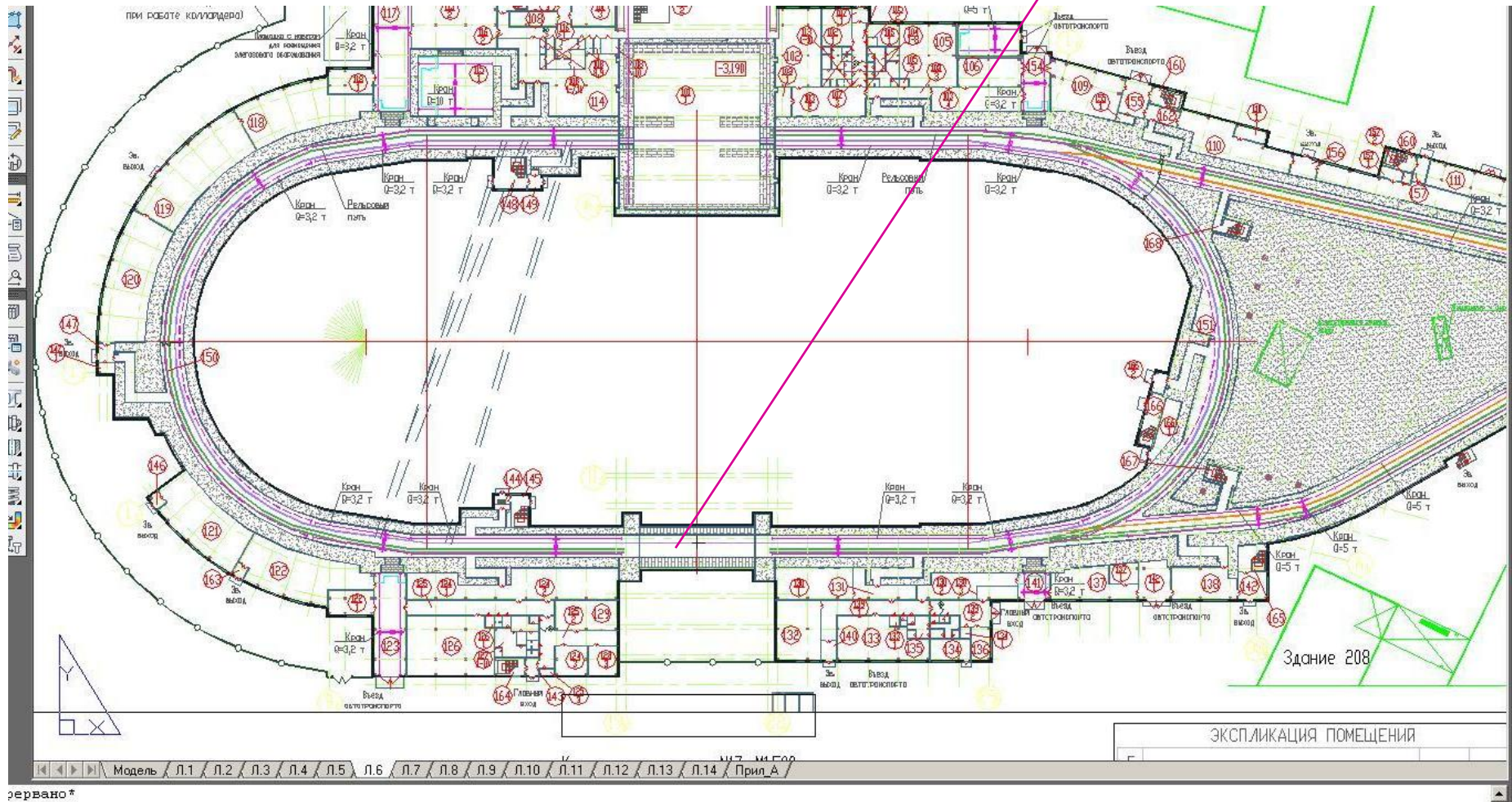


NICA – complex scheme

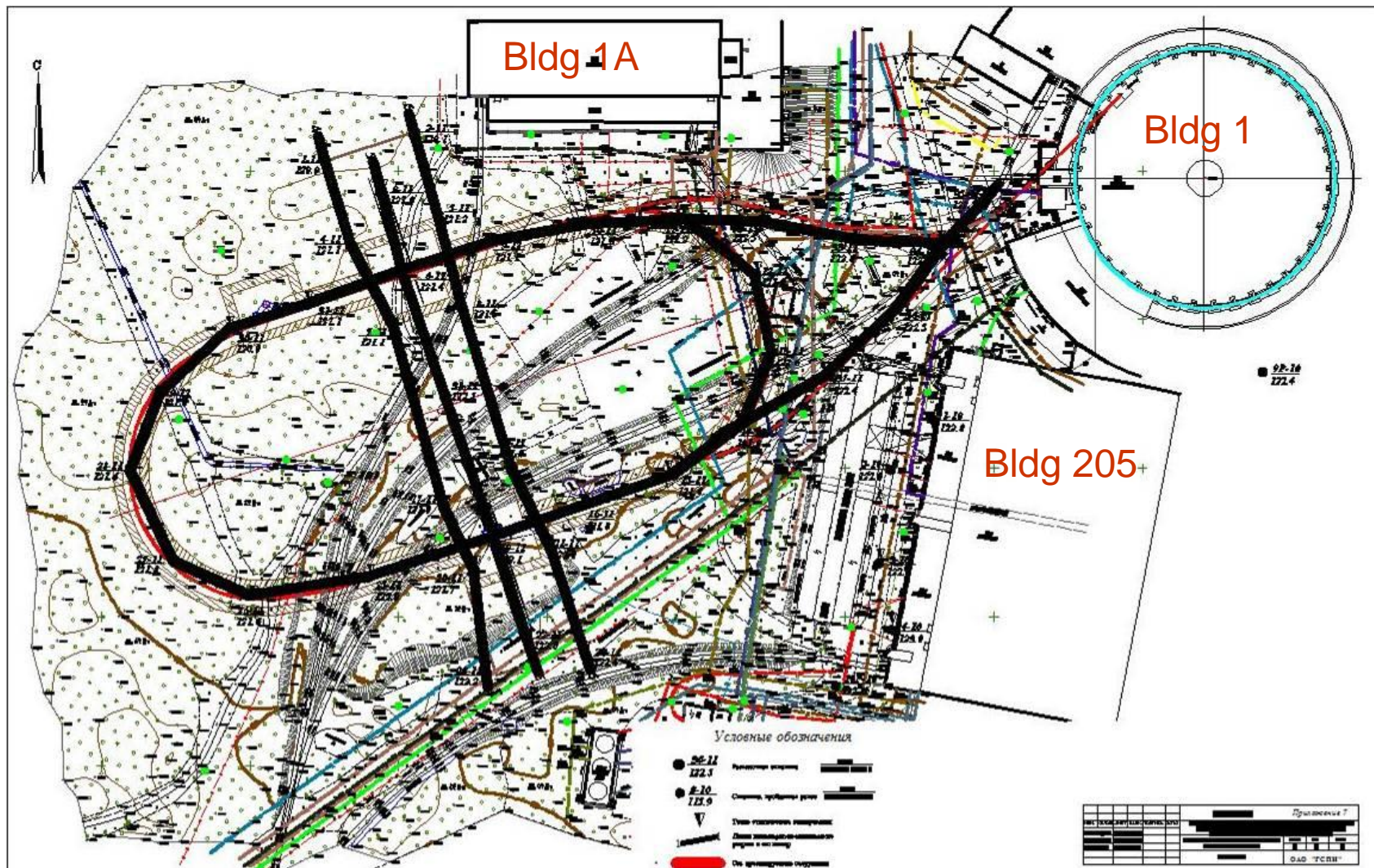


Firth step of Project

There are tunnel instead of Hall

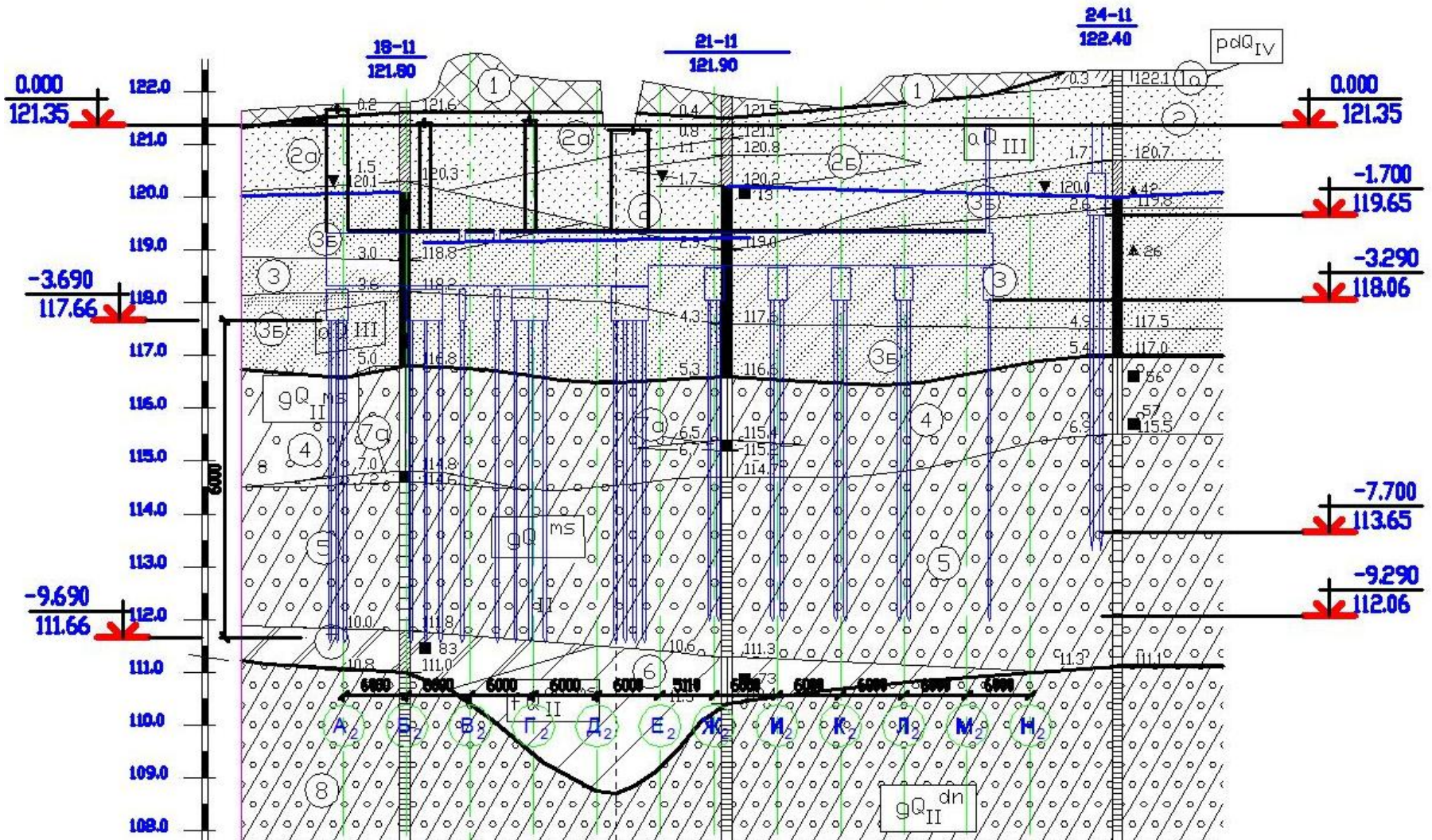


Location plan designed structures and geological excavations










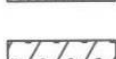
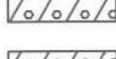





Engineering-geological section

Инженерно-геологический разрез

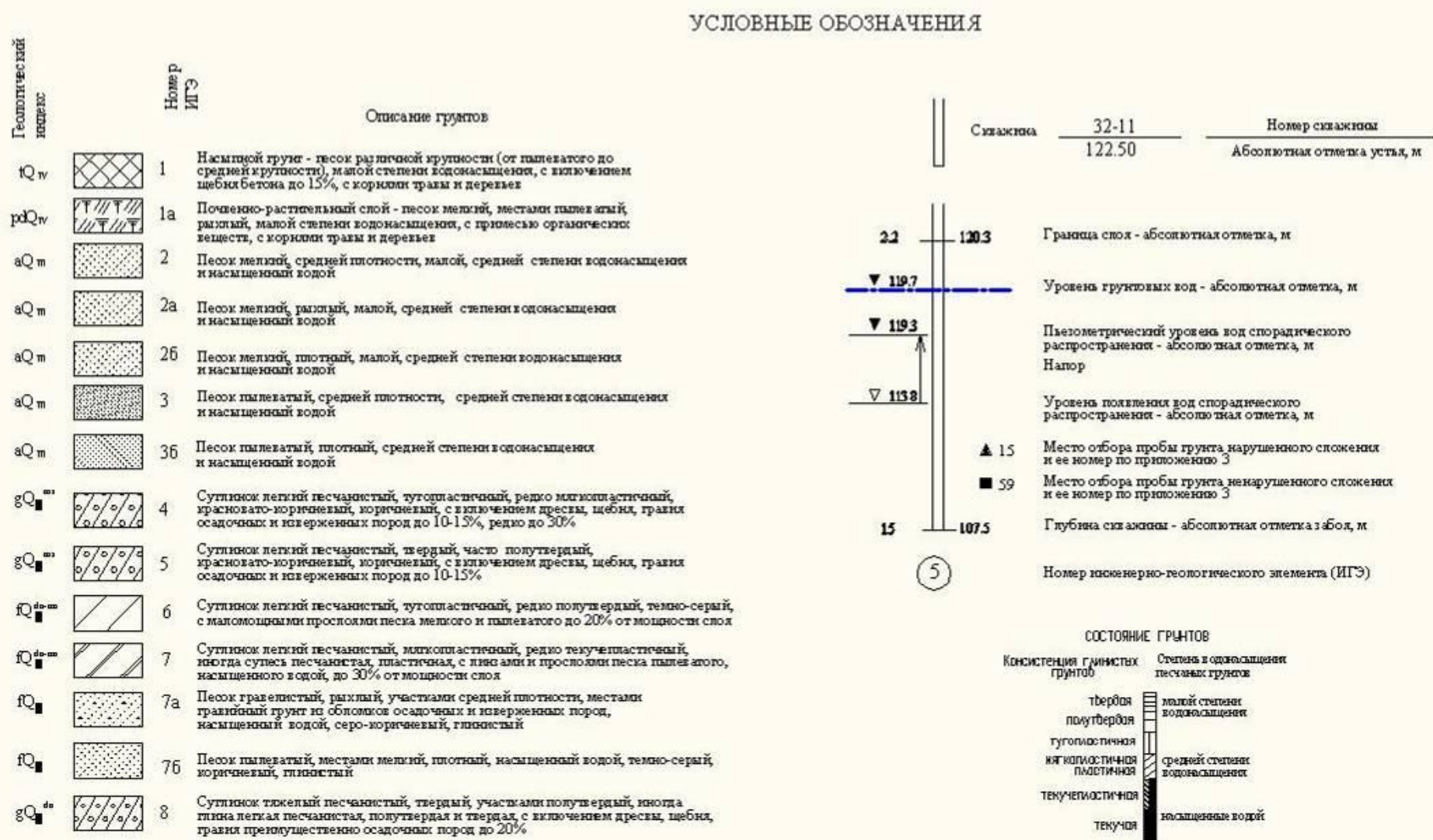


Grounds description (for information only)

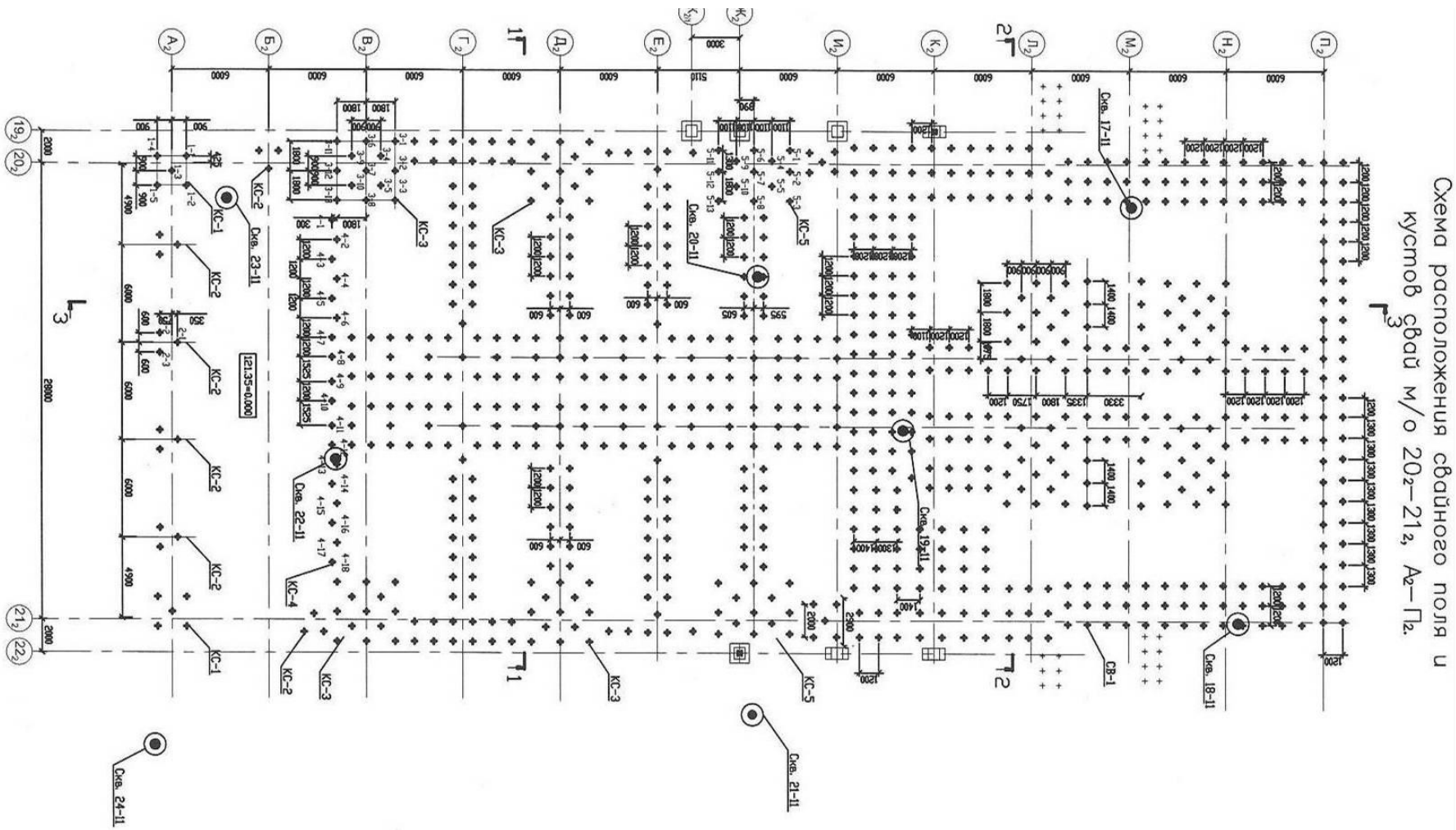
Описание грунтов

tQ _v		1	Насыпной грунт – песок различной крупности (от пылеватого до средней крупности), малой степени водонасыщения, с включением щебня бетона до 15%, с корнями травы и деревьев
pdQ _v		1a	Почвенно-растительный слой – песок мелкий, местами пылеватый, рыхлый, малой степени водонасыщения, с примесью органических веществ, с корнями травы и деревьев
aQ _{III}		2	Песок мелкий, средней плотности, малой, средней степени водонасыщения и насыщенный водой
aQ _{III}		2a	Песок мелкий, рыхлый, малой, средней степени водонасыщения и насыщенный водой
aQ _{III}		2б	Песок мелкий, плотный, малой, средней степени водонасыщения и насыщенный водой
aQ _{III}		3	Песок пылеватый, средней плотности, средней степени водонасыщения и насыщенный водой
aQ _{III}		3б	Песок пылеватый, плотный, средней степени водонасыщения и насыщенный водой
gQ _{II} ^{ms}		4	Суглинок легкий песчанистый, тугопластичный, редко мягкопластичный, красновато-коричневый, коричневый, с включением дресвы, щебня, гравия осадочных и изверженных пород до 10-15%, редко до 30%
gQ _{II} ^{ms}		5	Суглинок легкий песчанистый, твердый, часто полутвердый, красновато-коричневый, коричневый, с включением дресвы, щебня, гравия осадочных и изверженных пород до 10-15%
fQ _{II} ^{dn-ms}		6	Суглинок легкий песчанистый, тугопластичный, редко полутвердый, темно-серый, с маломощными прослоями песка мелкого и пылеватого до 20% от мощности слоя
fQ _{II} ^{dn-ms}		7	Суглинок легкий песчанистый, мягкопластичный, редко текучепластичный, иногда супесь песчанистая, пластичная, с линзами и прослоями песка пылеватого, насыщенного водой, до 30% от мощности слоя
fQ _{II}		7a	Песок гравелистый, рыхлый, участками средней плотности, местами гравийный грунт из обломков осадочных и изверженных пород, насыщенный водой, серо-коричневый, глинистый
fQ _{II}		7б	Песок пылеватый, местами мелкий, плотный, насыщенный водой, темно-серый, коричневый, глинистый
gQ _{II} ^{dn}		8	Суглинок тяжелый песчанистый, твердый, участками полутвердый, иногда глина легкая песчанистая, полутвердая и твердая, с включением дресвы, щебня, гравия преимущественно осадочных пород до 20%

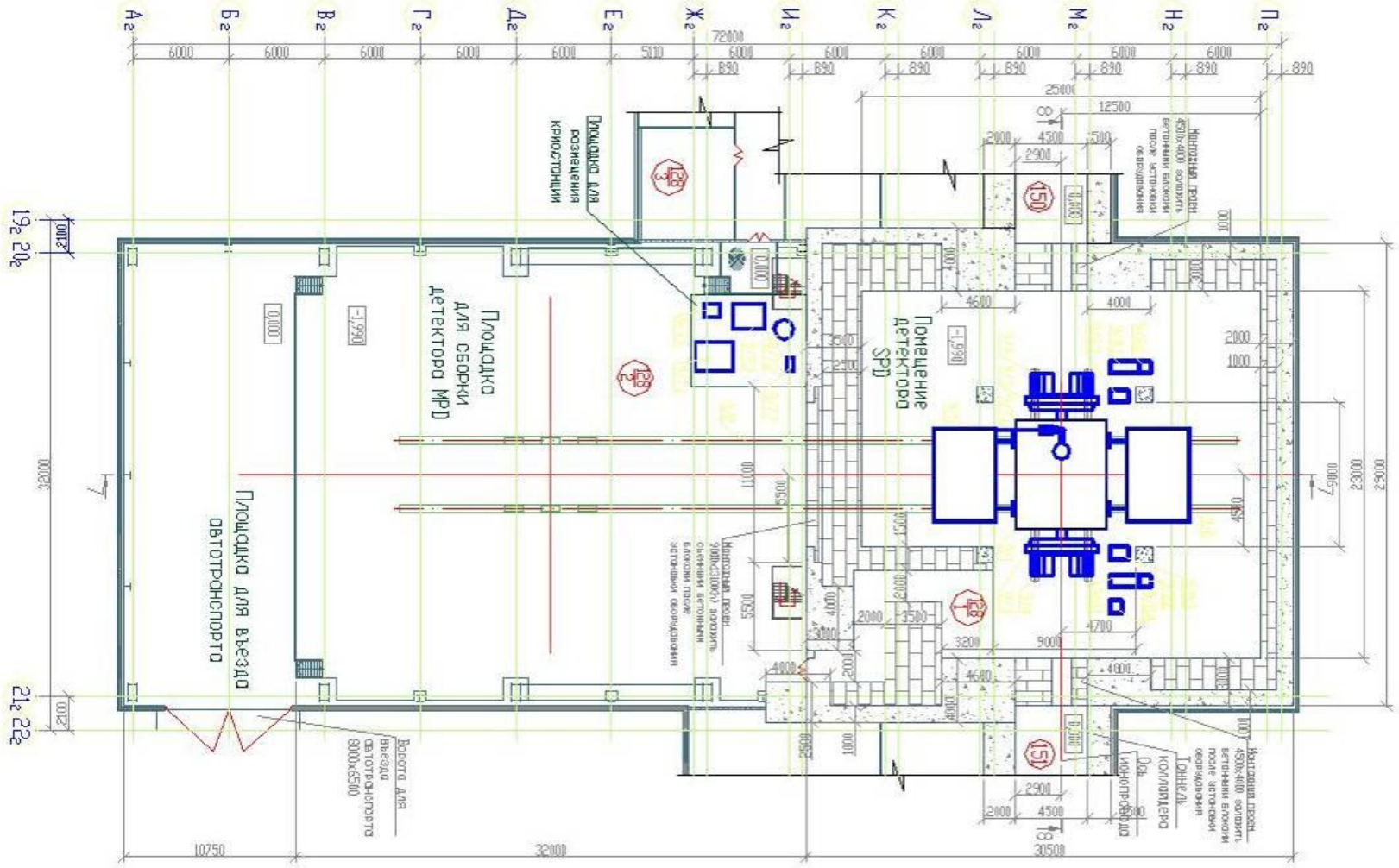
Symbols (for information only)



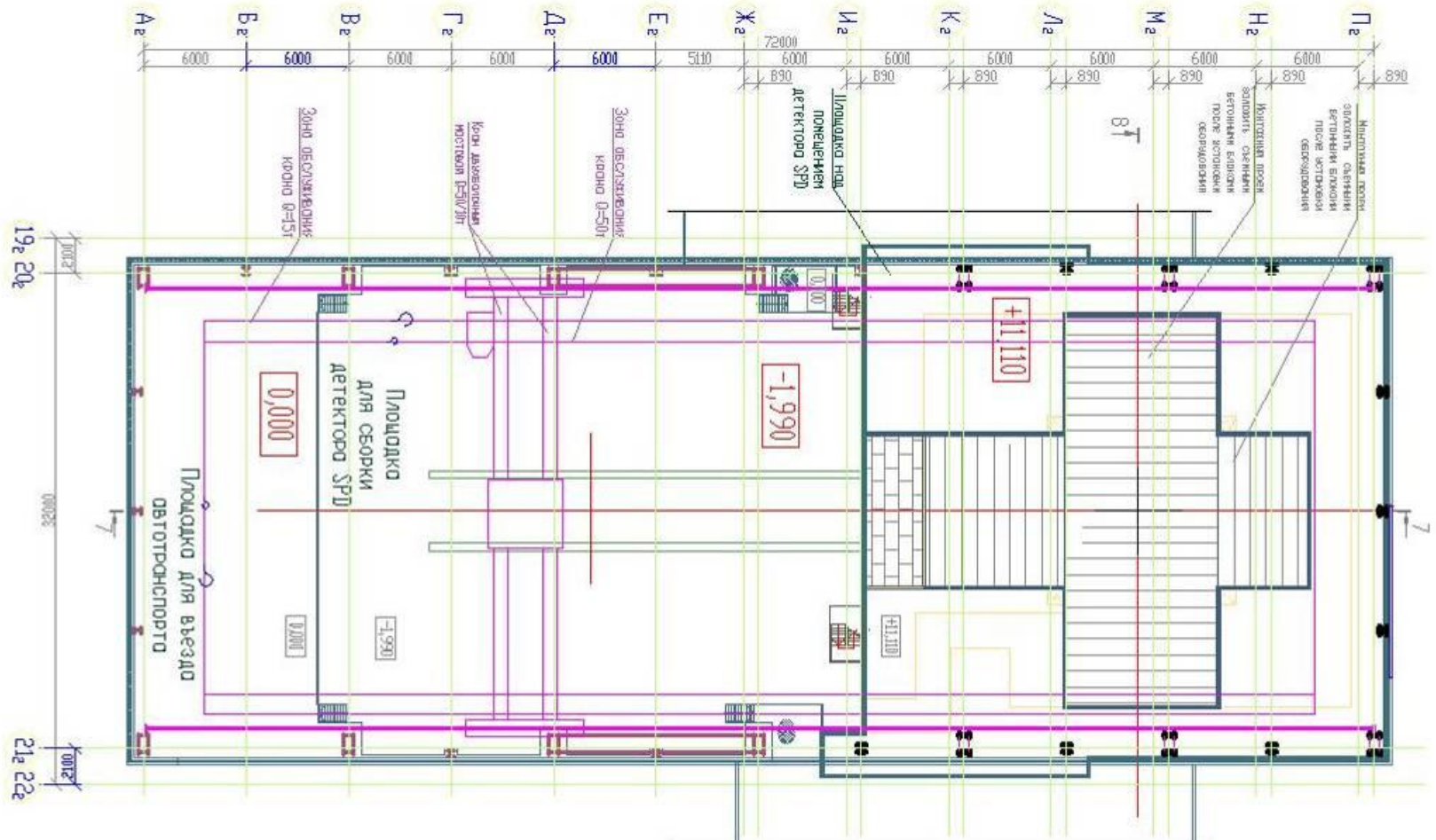
Piles field for SPD Hall



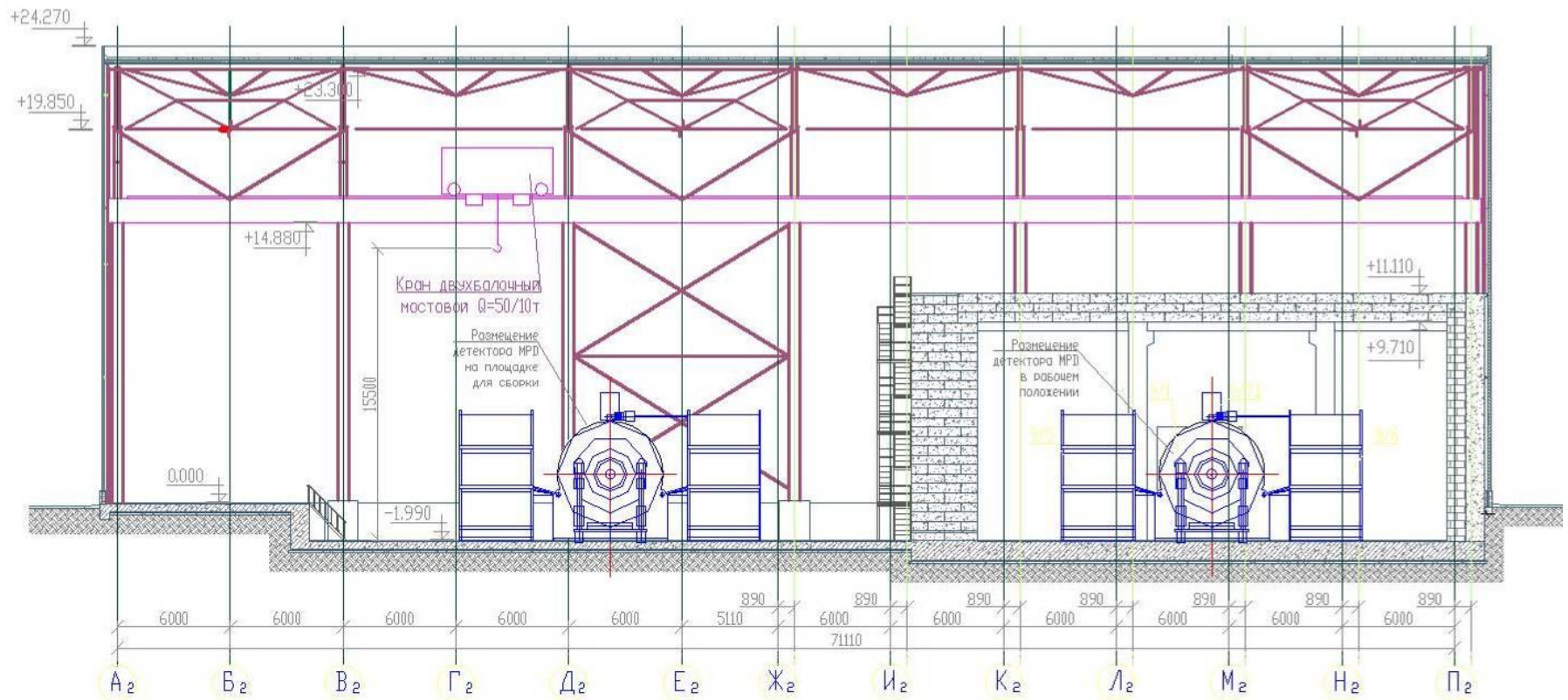
SPD Hall



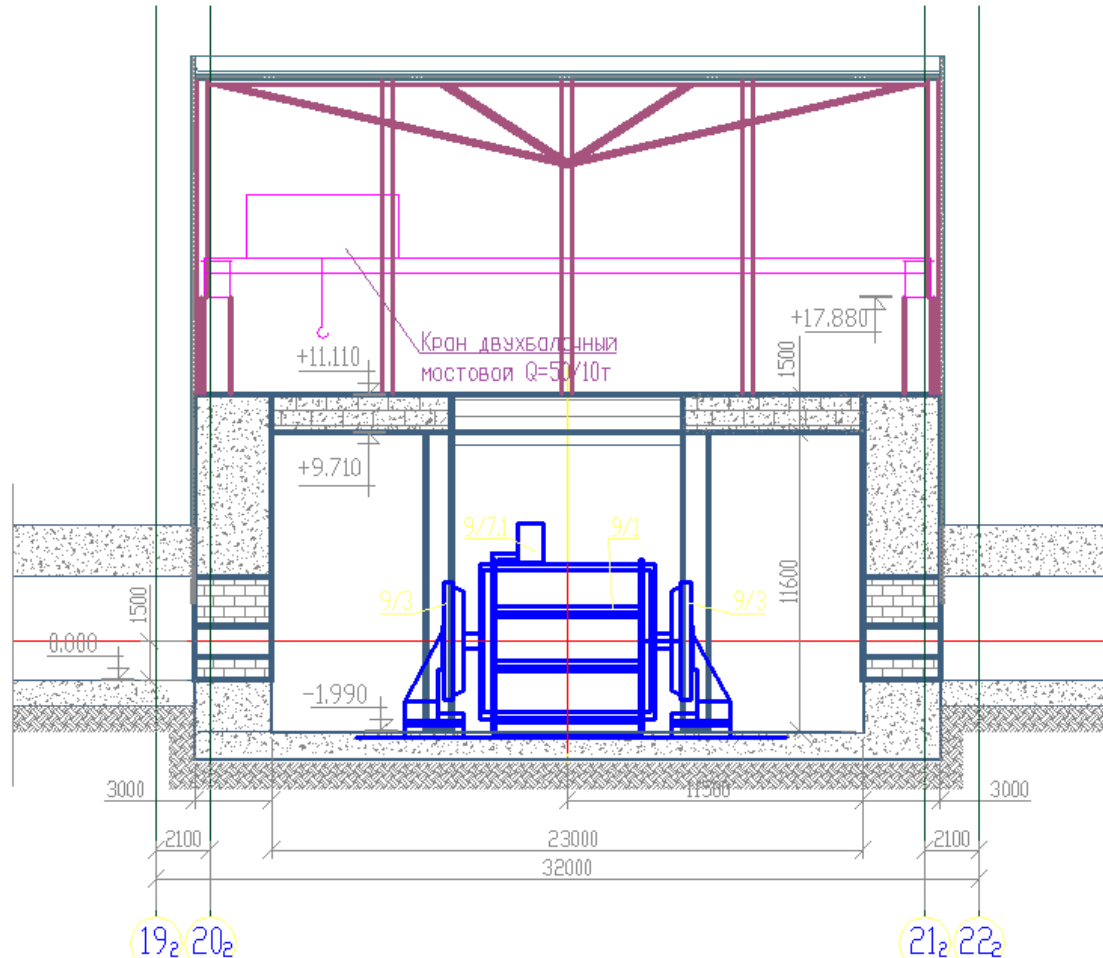
SPD Hall



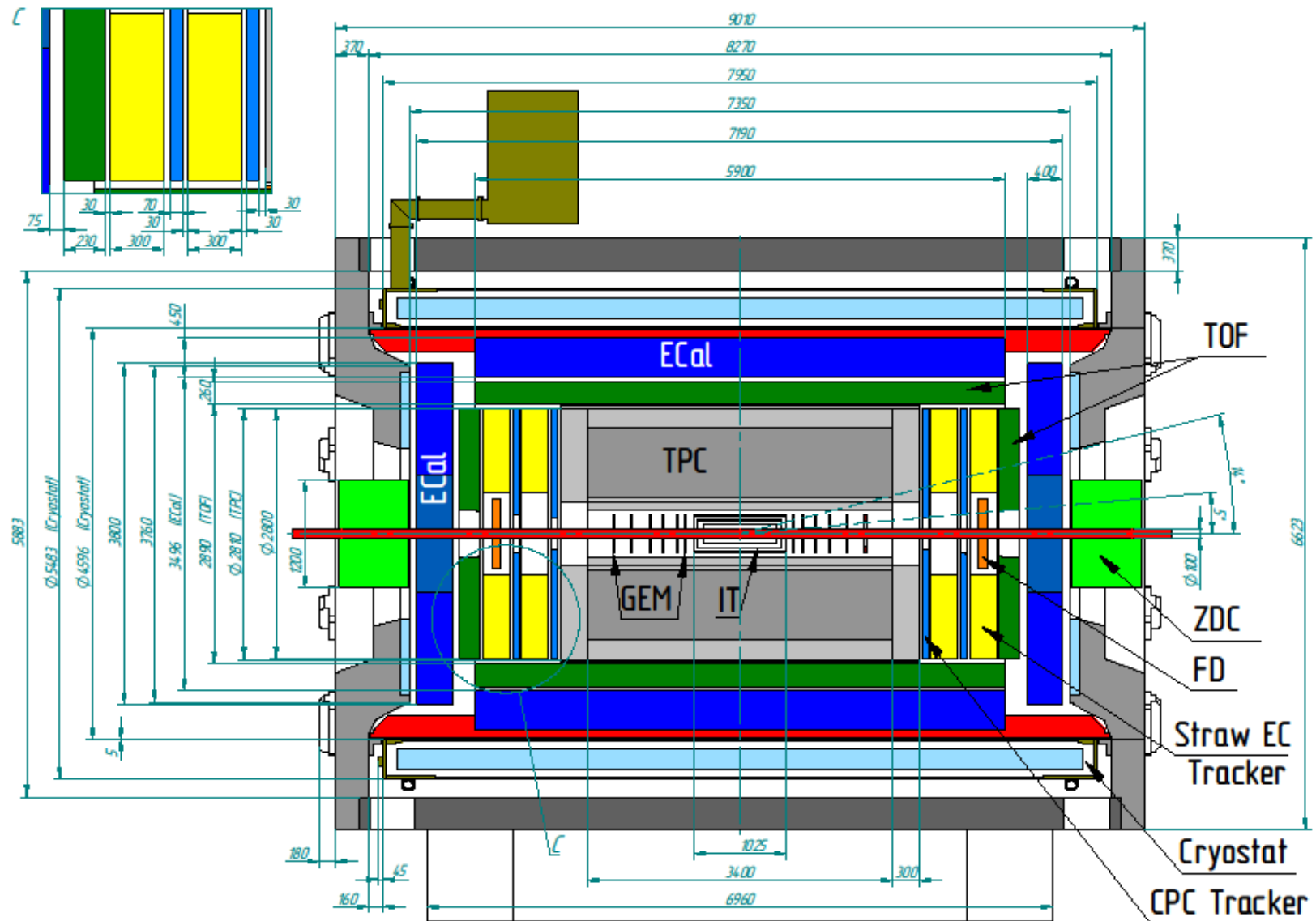
SPD Hall longitudinal section



SPD Hall transverse section



MPD Cross section (2013 year version)



JINR Directorate at the construction site (30.12.2013)



Felling (Валка леса) 25.12.2013



Thank you for your attention !



The summer will come soon



Common view of NICA/MPD complex (digital mock-up)

